

きもの読本、刊行しました!! 好評頒布中!!

きもののイロハをご案内、和服のすべてが解ります!
美しい写真とイラストが各ページを飾ります



全22ページ・オールカラー、
特別頒布価格 **300**円

お申し込みは下記要領にて
特定非営利活動法人和装教育国民推進会議へ



日本の伝統文化と和の衣生活を学ぶ家庭科教育の指導教本として「きもの読本」が編纂刊行されました。和服を着る場面、和服の歴史と伝統文化とのかかわり、きものの産地から国民に届く行程、和服ゆえの絵模様、洋服との着分け方、ゆかた・着物の着方、さらにゆかたを自分で縫うためのノウハウから美しく装うための立ち居振る舞いまで和服の全てを網羅し、各項各分野の専門家が編集を担当。日常生活にすぐに役に立つ“きものハウツー”を多くの写真やイラストをふんだんにあしらい、解りやすく美しく紹介します。

“和服”のことを、“きもの”のことを、“和装”のこと・・・を知りたい。世界に誇るきものを知りたい、との要望に的確にお応えします。

ご希望の方にも 頒布致します。お申し込みは N P O 法人和装教育国民推進会議事務局まで

きもの読本のご紹介

□ 仕様 : A4サイズ22ページオールカラー、表紙厚紙コート加工、

□ 頒布価格 : 300円(本体278円)

付記/きもの読本は編纂事業に賛同される多くの方々のご協賛、紙面ご協力、伝統文化、ファッション、教育、和装産業、出版編集各分野を代表するみなさまの特別なる編集協力をいただき編纂されました特別価格となっております。

□ 発行日 : 平成26年5月15日

□ 発行者 : 特定非営利活動法人和装教育国民推進会議

〒600-8414

京都市下京区高辻通り烏丸東入 新装大橋ビル2階

□ 編纂者 : 和装、伝統文化、ファッション、教育、出版編集の各分野の第一人者が編纂を担当

発行人 近藤典博(議長、日本きもの連盟副会長)、副発行人 小沢淳二(一社・全日本きもの振興会顧問)

編纂顧問 阿部栄子日本衣服学会会長・大妻女子大学教授、池坊由紀華道家元次期家元、

桂由美(一社)全日本ブライダル協会会長、観世清河寿能楽二十六世観世宗家、

佐藤園岡山大学大学院教授、千玄室茶道裏千家前家元(十五代)・ユネスコ親善大使、

三浦登全国中学校技術・家庭科研究会会長、

編纂委員長 牧野俊一(一社・日本和裁士会顧問)、副委員長 市田ひろみ(全国和装学院連絡会会長)、

編纂委員 加瀬谷行雄東京織商常務理事、高木久実一財・全日本和装コンサルタント協会会長、

手島明彦一社・日本和裁士会会長、福井勝博京都織商常務理事、三浦善信全国呉服専門店・

協理事長、安田多賀子装賀きもの学院院長

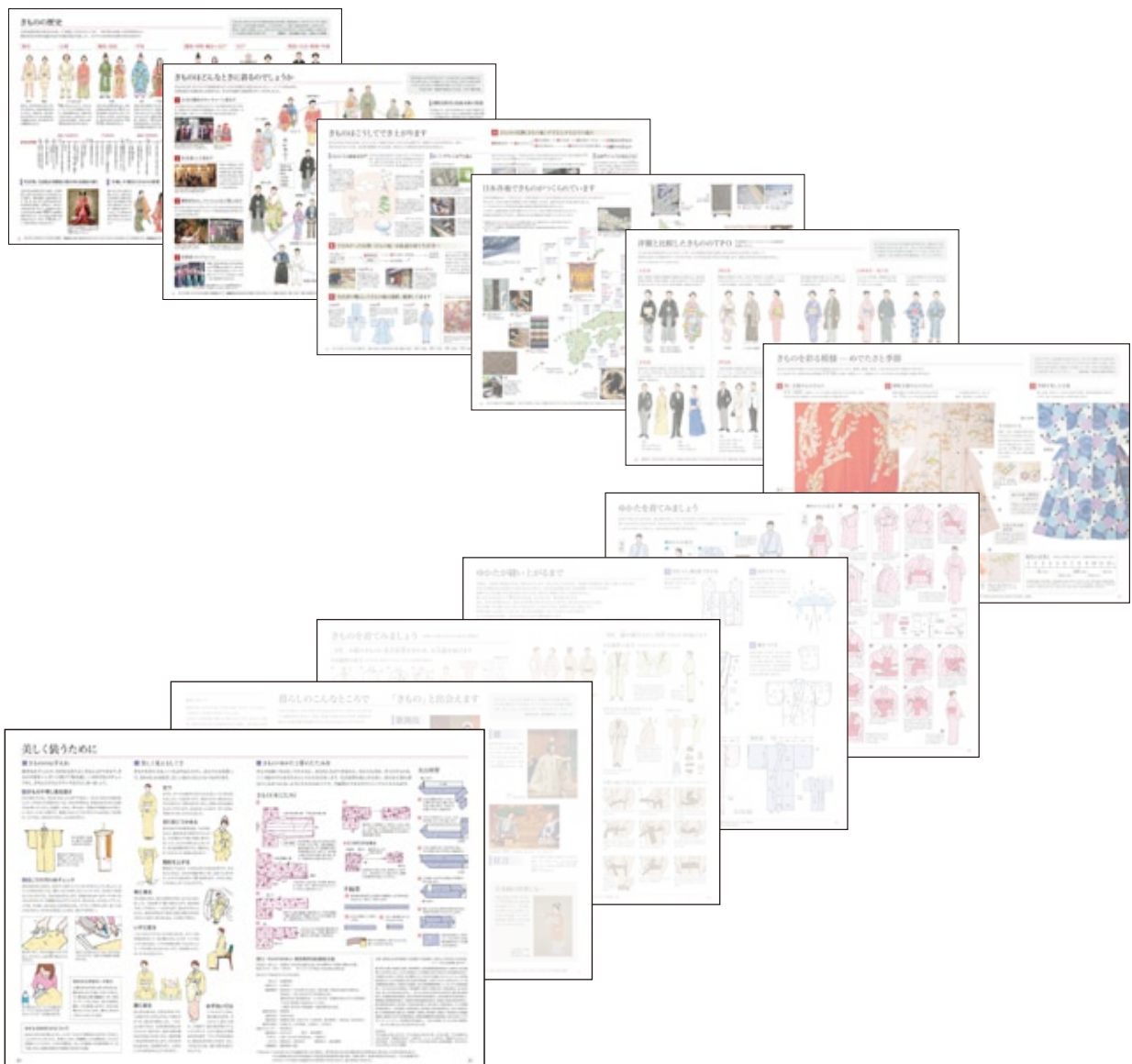
(五十音順)

編集ディレクター 両角明美、編集協力 宮下信子、

きもの読本の構成

— 目次 —

1. 暮らしのこんなところで「きもの」に出会えます。
2. きもの歴史
3. きものはどんなときに着るのでしょうか。
4. きものはこうしてでき上がります。
5. 日本各地できものがつくられています。
6. きものを彩る模様
7. 洋服と比較したきものTPO
8. ゆかたを着て見ましょう。
9. ゆかたが縫い上がるまで。
10. きものを着てみましょう。
11. 美しく装うために。



きもの読本の申し込み方法

郵便振替(払込取扱票)を利用し、お申し込み下さい。

■ 申し込み方法:お近くの郵便局に備え付けの「郵便振替(払込取扱票)用紙」に 下記必要事項を記入し、郵便局より代金送金とあわせお申し込み下さい。

- ① 口座番号 00940-1-2696
- ② 金額 (下記④の振込み合計)円
- ③ 加入者名 特定非営利活動法人和装教育国民推進会議
- ④ 通信欄 ・申し込み冊数()冊×300円=()円
 ・送料—下記送料に準じて = ()円

振込み合計 ()円

- ⑤ ご依頼人 おところ・・ 申し込みされる貴方様のご住所
 おなまえ・・ 貴方様のお名前
 ご連絡先電話番号・・ 貴方様の電話番号

記・当振込み用紙の控えが領収書となりますので 大切に保管下さい。
 ・当本は請求書は発行いたしません。

払込取扱票											
00		口座記号・番号はお間違えのないよう記入してください。									
口座記号		口座番号(右詰めで記入)						金額		備考	
①		②						金額		備考	
加入者名		③									
通信欄		④									
ご依頼人		⑤									
(ご連絡先電話番号)		()									
裏面の注意事項をお読みください。(ゆうちょ銀行) これより下部には何も記入しないでください。											

振替払込請求書兼受領証

口座記号		金額								備考	
加入者名		おなまえ								ご依頼人	
金額		(計算振込み)								日附印	
備考		()								日附印	

この受領証は、大切に保管してください。

■ 送 料：送料(実費)は 申し込み冊数によって次の通りです。

1～5冊：100円、6～20冊：200円、21～50冊：500円、
 51～99冊：800円、100冊以上：100冊毎に800円

■ 納入時期：申し込み後 約一週間後。多数のお申し込みの場合 遅れる場合があります。